

Чемпионат Санкт-Петербурга 2012

Класс технических восхождений

ОТЧЕТ

о восхождении на вершину Кедыквырпахк Северный
первое прохождение маршрута
по С. стене, (Мурин, 2012 г.)

Тренер команды: Тимошенко Т.А. - МС

Семилеткин С.А. - МС

Руководитель: Мурин Е.Г. - КМС

Участник: Шабельников С.В. - I р

Санкт-Петербург

2012

Паспорт восхождения

1. Мурманская область, Ловозерские тундры, западный цирк Раслака.

2. Кедыквырпахк северный, 1106 м, по С. стене, Мурин, 2012 г.

3. Предлагается 5Б кат.сл., первое прохождение

4. Характер маршрута: скальный

5. Перепад высот маршрута: 290 м.

Протяженность маршрута: 330 м.

Протяженность участков: V кат сл. - 155 м.,

VI кат сл. 105 м.

Средняя крутизна:

основной части маршрута - 80 град.

всего маршрута - 70 град.

6. Оставлено "крючьев" на маршруте:

всего 0; в т.ч. шлямбурных 0

Использовано крючьев на маршруте:

шлямбурных стационарных 0 в т.ч. ИТО 0

шлямбурных съемных 0 в т.ч. ИТО 0

Использовано всего искусственных точек опоры (ИТО)

45

7. Ходовых часов команды: 14 часов

8. Руководитель:

Мурин Евгений Григорьевич, КМС

Участники:

Шабельников Сергей Владимирович, I спорт. разряд

e-mail: buddasvami@gmail.com

9. Тренер:

Тимошенко Татьяна Ивановна, МС

Семилеткин Сергей Алексеевич, МС

10. Выход на маршрут: "17.00", "29.09.12"

Выход на вершину: "18.00", "30.09.12"

Возвращение в БЛ: "20.00", "30.09.12"



Фото 1. Общая фотография северной стены в. Кедыквырлах С.

Красной линией показан маршрут пройденный командой. Дата съёмки: 29.09.2012



Фото 2. Профиль северной стены в. Кедыквырпахк С.

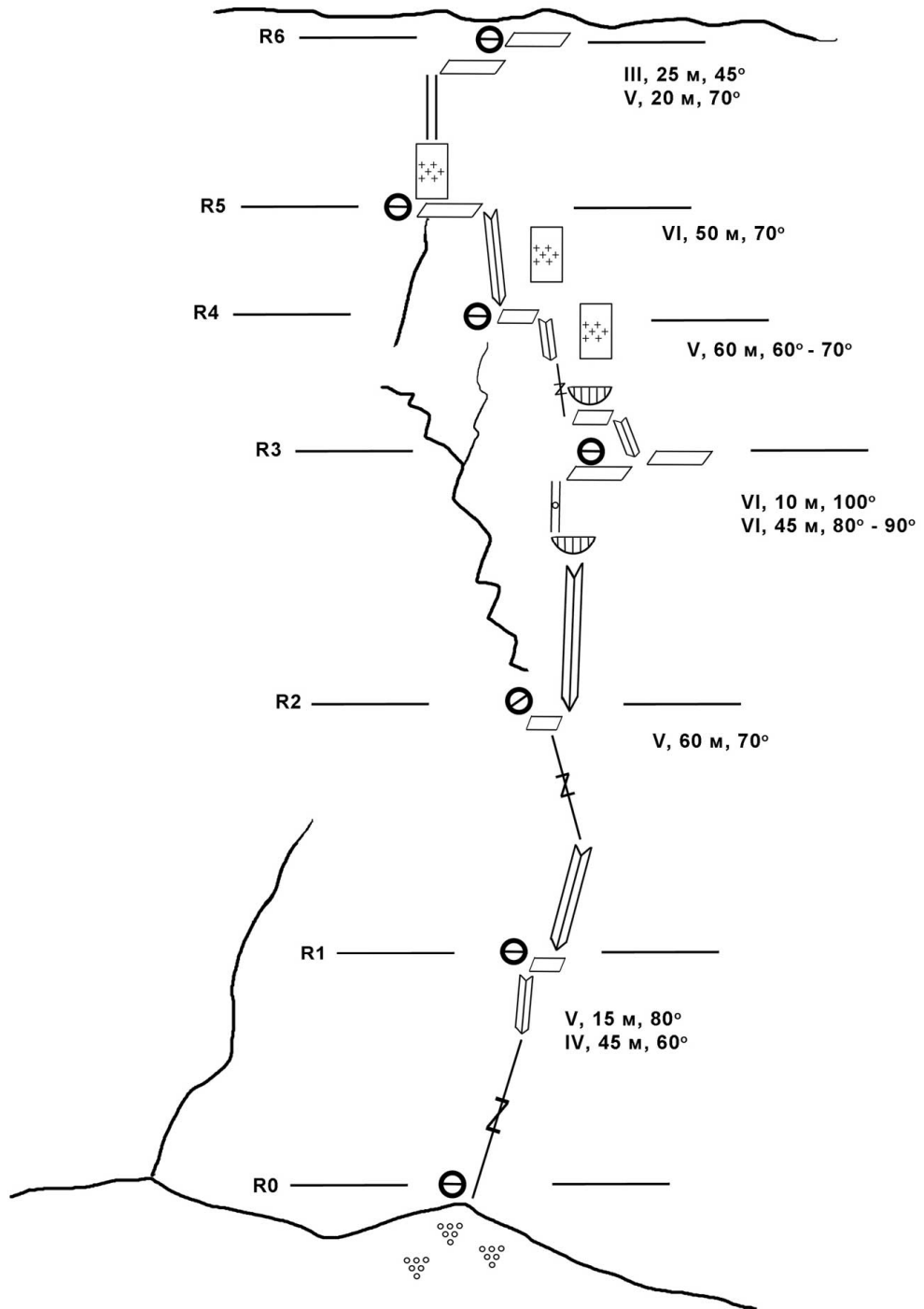
Вид слева. Красной линией показан маршрут пройденный командой. Дата съёки: 01.10.2012



Фото 3. Техническая фотография маршрута

Красной линией показан маршрут пройденный командой.
Дата съёмки: 29.09.2012

Схема маршрута в символах УИАА



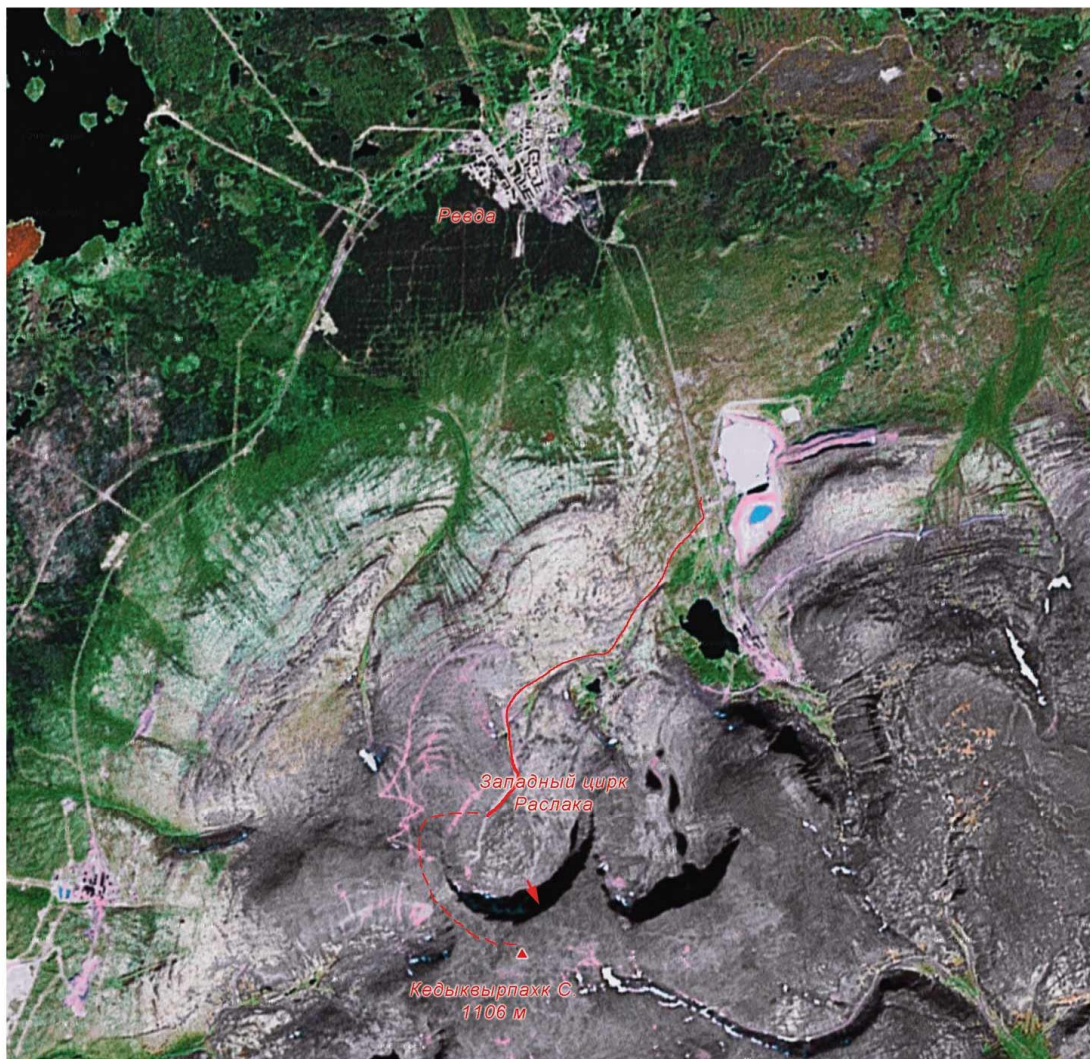
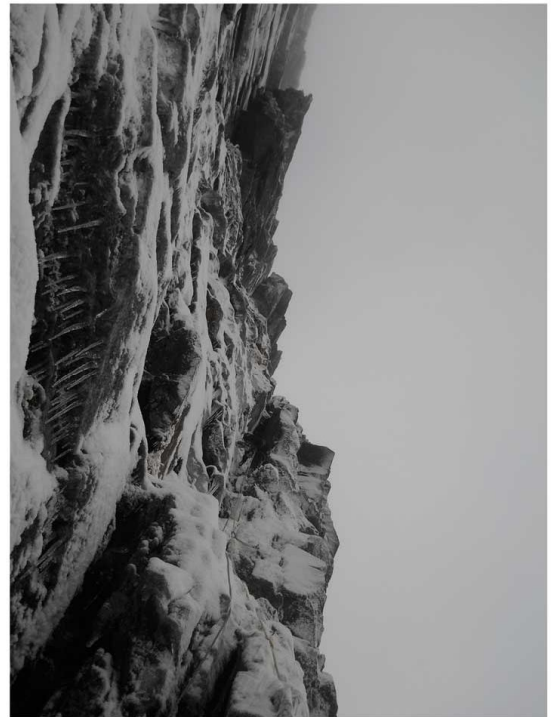


Фото 4. Спутниковый снимок района восхождения.

Красной линией показана дорога по которой можно проехать к стене в осенне-летний период. Пунктиром показан путь спуска. Стрелка показывает приблизительное расположение маршрута на стене.



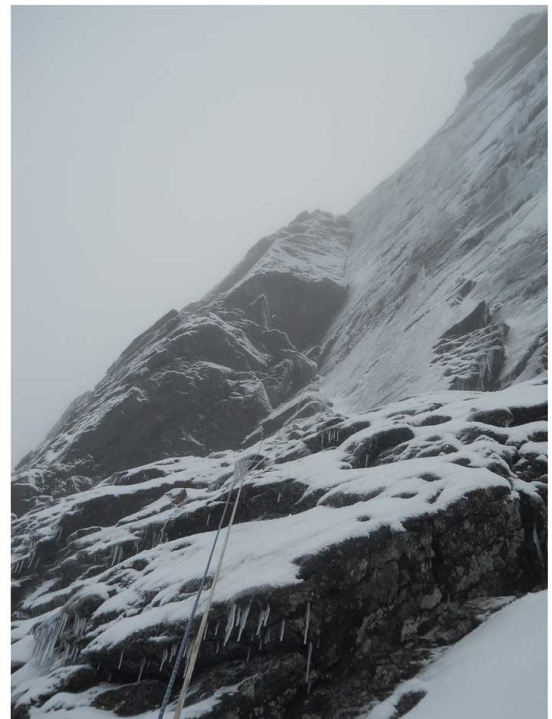
Участок R0-R1



Участок R1-R2



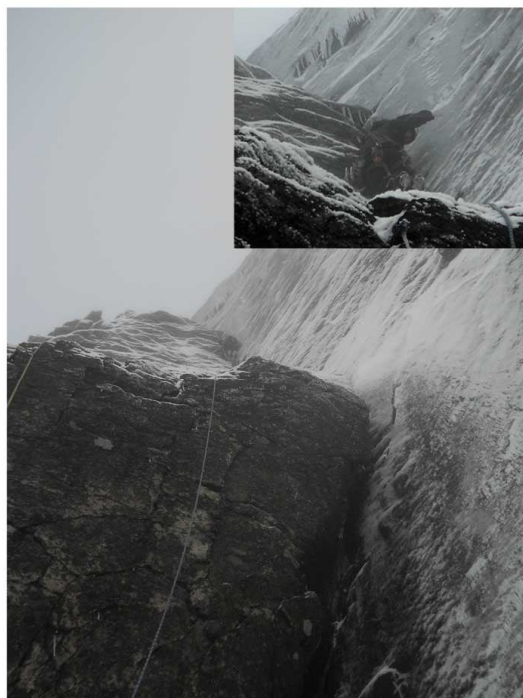
Участок R2-R3



Участок R3-R4



Участок R4-R5
Прохождение карниза



Участок R4-R5
Внутренний угол с натёчным льдом



Участок R4-R5
Внутренний угол с натёчным льдом



Фотография с вершины

Общие рекомендации

Снаряжение:

верёвка 60 м – 2 шт.

комплект камалотов, размер от 03 до 5

якорные крючья 10 шт

комплект закладок

эксцентрики

короткие ледобуры для натёчного льда (могут потребоваться зимой)

скальные фифы / ледовый инструмент

кошки